

Weekend-villa Vindö

Arkitekt: Argark

En timmes resväg från Stockholm finns ett nyuppfört bostadskomplement till en lägenhet mitt i stan, med krympta standardmått men gott om utrymme för kryddland och grönsaksodling.

One hour's journey from Stockholm is a newly completed adjunct to the downtown apartment, with shrunken standard dimensions but plenty of space for herb garden and vegetable plot.



Föregående uppslag. Allrummet med öppen spis ligger i öppet samband med matplatsen. De ljusa innertaket är putsat och de öppningsbara glaspartierna är tillverkade av Hajom Skjutdörrar.

1. Sovkabysser och sovrum, med snickerier av tonad och vaxad furu. Öppningsbar trälucka vid sovrumsfönstret.

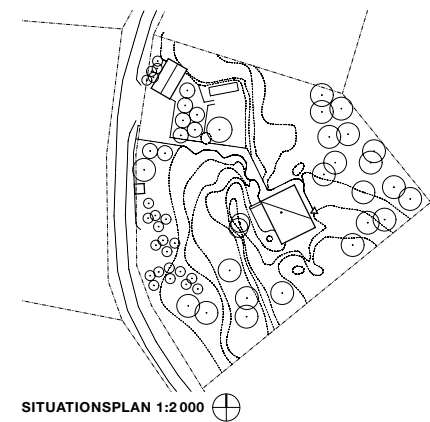
2. Fasaden mot sydost. Terrassen av slipad markbetong som anslutits mot berget.

3. Uteplatsen som delvis skyddas av det utskjutande taket.

Samtliga foton Anders Rehnberg



1



SITUATIONSPLAN 1:2000

Arkitekten beskriver: En dal leder upp från vägen på den västvända, branta tomten. För att få kvällssol och utsikt planerade vi vårt näste tvärs över dalen. Idén om en privat, nästan hemlig plats, uppe på berget kom tidigt. Platsen, naturligt avgränsad av den framförliggande bergskammen, fortsätter in under tak där allrum och kök tar vid. En central förvaringsvägg ger rygg åt allrummet och ger sovrullen en privat rumsfil. Byggnaden har formats för att minimera insyn från grannen och inspirerats av de vackra bergsformationerna. Den är sluten mot skogen i öster och grannhuset i söder men öppnar sig mot utsikten och den egna trädgården. Entrén nås i en kringgående rörelse via en sekvens av rum, i avsikt att höja upplevelsen av utsikten och avskildheten väl uppe på berget.

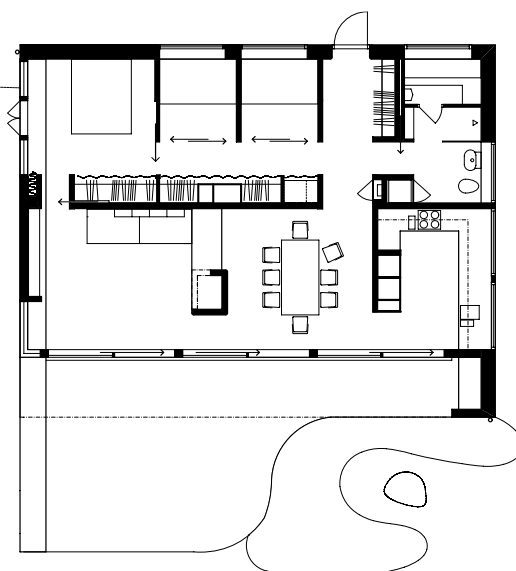
Golvet och taket representerar den stora sammanhängande skalan och har samma material ute som inne. Golvet är

i standardbetong med finare slipning och ytbehandling inomhus. Det utkragande taket är en enkel limträkonstruktion som klätts på undersida och kanter med träullsplattor som putsats. Murade väggar är putsade, samtliga putsytor är avfärgade med silikatfärg. I kontrast till de lite råa materialen står de lätta väggarna, glaspartierna och snickerierna i kvistfri furu som delar in byggnaden i mindre rum.

Huvudentreprenören var ungersk, bygget leddes av oss. En fördel och nackdel var att hantverkarna gjorde exakt som de förstod att vi ville, det gemensamma språket var det ritade och mätinstrument. Logistiken för markarbeten och materialhantering har varit en utmaning. För att få den skenbart enkla byggnaden på rätt höjd mot berget sprängdes en del av den bakre bergskammen bort. Noggrann kartläggning av höjder och sprickor i berget samt skicklig sprängning har gjort att återfyllningen för gångvägen upp mot entrén naturligt följer den kvarvarande bergskanten. Sprängmassorna gick jämt upp som fyllning i dalen, där de lades med rasbrant bakom den senare byggda stödmuren, och som terrassmurar i trädgårdsanläggningen. Grundläggningen är en kombination av platta på mark och källare med gjutet valv för att ge plats för septiktank, slamavskiljare och förråd under huset.

Trädgårdsrummets utformning och genomförande har varit en integrerad del i projektet. Avvägningen mellan villa och fritidshus har resulterat i relativt liten boyta där fokus ligger på de gemensamma ytorna som kan öppnas ut mot uterummet.

ANJA GEIGANT
ANDERS REHNBERG



PLAN 1:200



2

3



1. Vy från entrén mot allrummet. Golv av slipad betong som behandlats med pigmenterat vattenglas och vax.
2. Vy från sovrummet mot allrummet. Förvaringen finns dold bakom rumshöga draperier av oblekt linne.
3. Tomten sedd från norr. Byggnaden på berget med det centrala trädgårdsrummet i förgrunden.



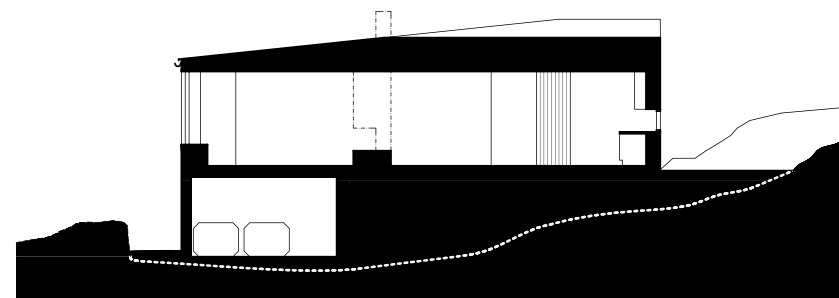
3



FAKTA

Adress: Vindö, Värmdö. **Arkitekt:** Argark AB genom Anja Geigant och Anders Rehnberg. Praktikant: Pelle Bross. **Övriga konsulter: K:** SD project genom Mikael Sivertsson. **Bygglledning:** Anja Geigant och Anders Rehnberg. **Bygg:** Agramenta Bygg genom Laszlo Lakatos. Laszlo Pöcök. **Plåt:** Värmdö Bleck och Plåt. **El:**

Jerry Andersson El. **Tak:** Mark och tätskikt AB. **Inredning:** Vaggeryds Specialsnickerier. **Träpanel:** Veckebo Såg. **Mark:** Djurö Gräv (grund), NCS Mark och miljö (trädgård), Anders Green Skärgårdsservice (trädgård). **Bruttoarea:** 92 kvm. **Byggnadsår:** 2008.



LÄNGDSEKTION 1:200